

# ¿Cómo está el TIEMPO en ANTIOQUIA?

Centro Regional de Pronósticos y Alertas CRPA

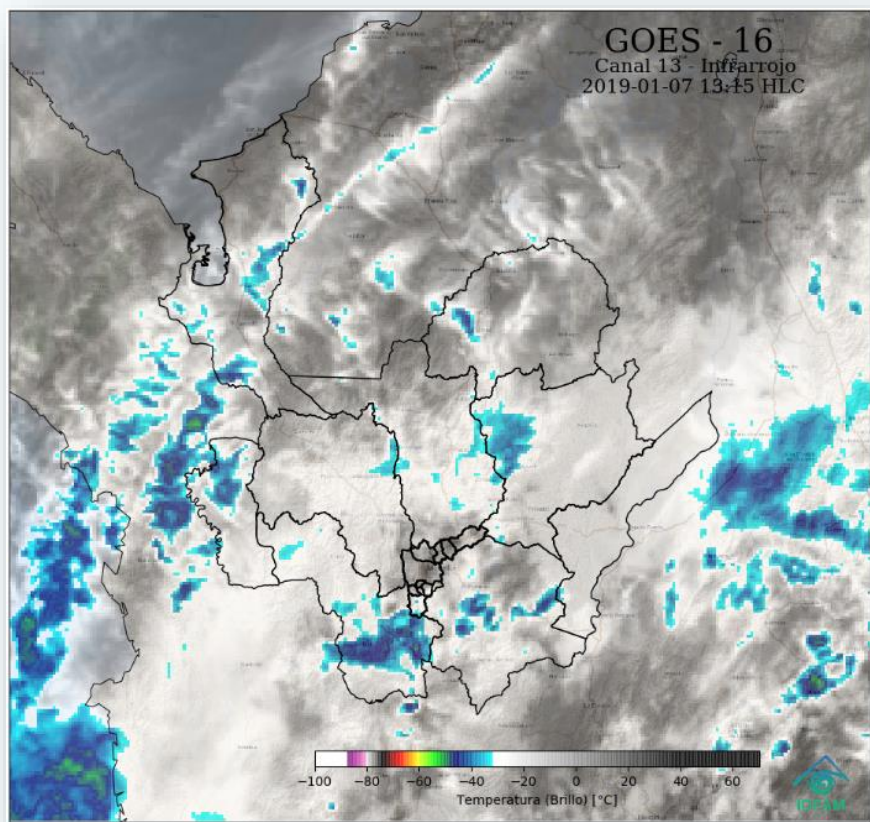
Medellín, lunes 07 de enero de 2019  
Hora de actualización 1:30 p.m.



Instituto de Hidrología,  
Meteorología y  
Estudios Ambientales

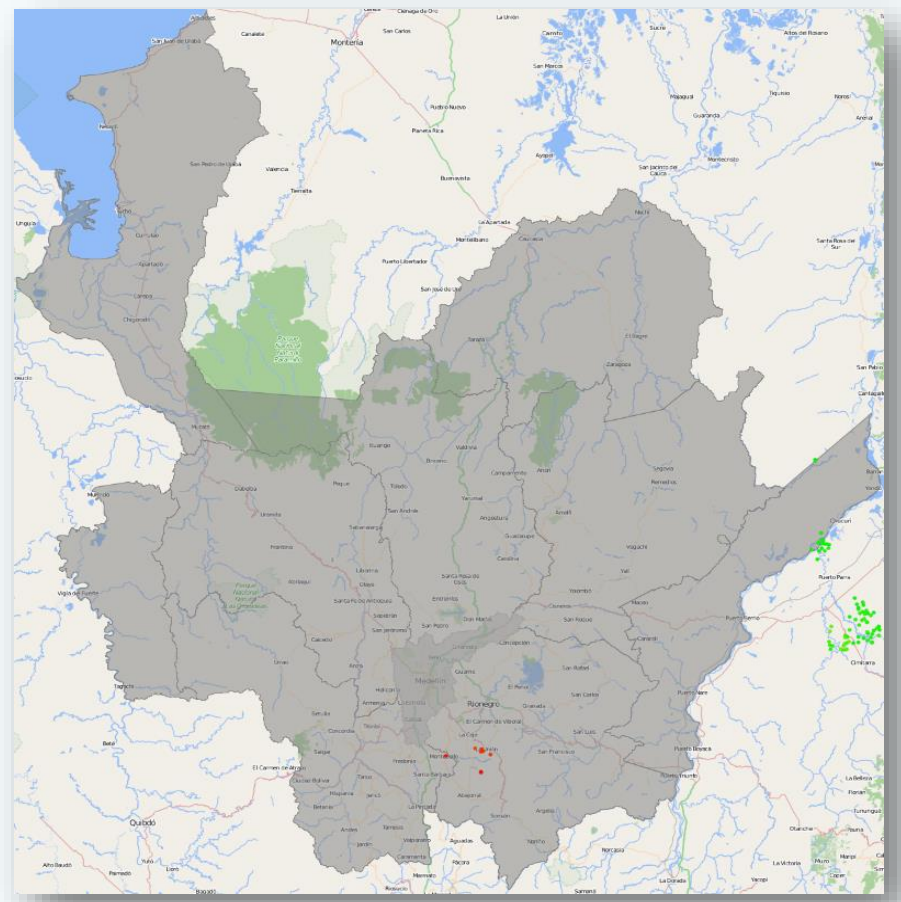
## Imagen Satelital

## Actividad Eléctrica



Nubosidad representada en la imagen satelital.  
Canal Infrarrojo - GOES 16

Enero 07 de 2019 - Hora 13:15 p.m.



Descargas eléctricas registradas en el departamento  
de Antioquia en las últimas 6 horas. Fuente:  
Keraunos.

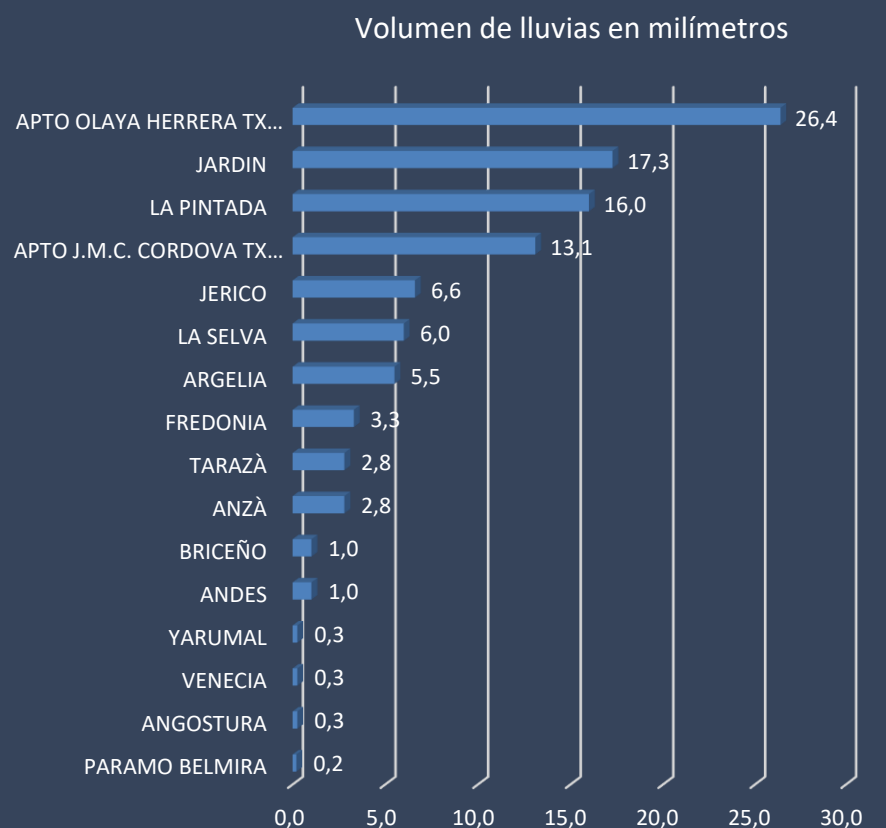
## Condiciones Meteorológicas Actuales

En el transcurso de la mañana se presentaron condiciones de cielo mayormente nublado en la mayor parte del territorio Antioqueño, con algunos intervalos de tiempo seco; excepto en sectores puntuales sectorizados de áreas ubicadas en el Suroeste, Occidente, Atrato Medio, Oriente, Urabá Centro, Norte y Bajo Cauca, donde se registraron lluvias entre ligeras a moderadas y con actividad eléctrica en las primeras horas de la mañana en el Bajo Magdalena (Yondó).

Al momento del cierre del boletín se mantienen las lloviznas en algunos pocos sectores de las inmediaciones de Atrato Medio, Urabá Centro, Norte, Oriente, Occidente del Bajo Cauca y con tormenta eléctrica en Montebello.

Valles de Aburrá y San Nicolás con cielo mayormente nublado y algunas lluvias esporádicas sectorizadas durante el transcurso de la mañana; mientras que al inicio de la tarde y cierre del boletín lluvias con tormentas eléctricas en la Unión y Abejorral.

## Lluvias acumuladas últimas 24 horas



Reporte de variables en los  
aeropuertos en la última hora:

Medellín

28°C



Viento sureste con 11 km/h  
HR: 50%

Rionegro

19°C



Viento del sureste con 11 Km/h.  
HR: 65%

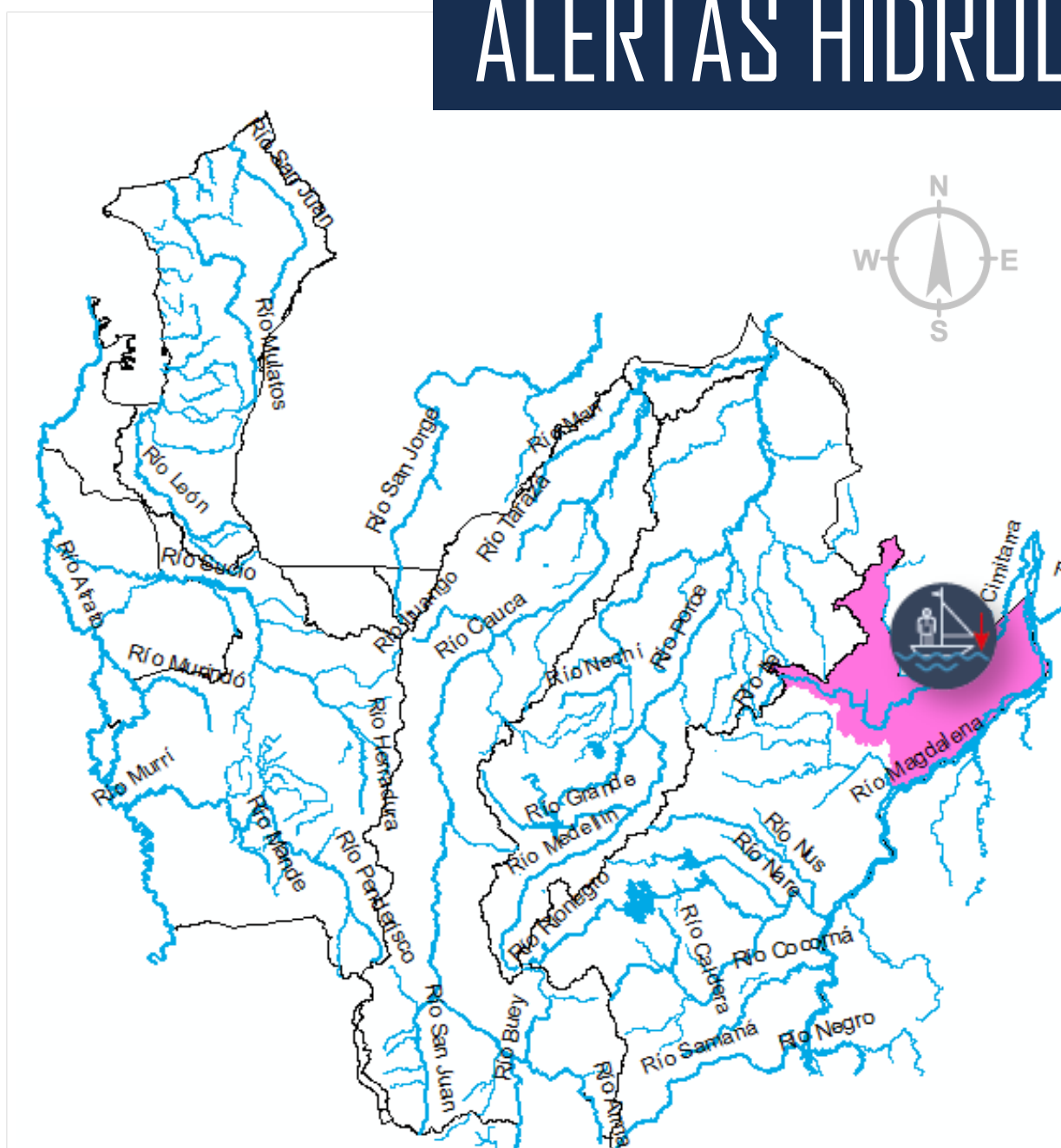
Apartadó

30°C



Viento del norte con 15 Km/h.  
HR: 68%

# ALERTAS HIDROLÓGICAS



alerta  
**ROJAS**  
para tomar  
acción

alerta  
**NARANJAS**  
para  
prepararse

alerta  
**AMARILLAS**  
para  
informarse



## Niveles bajos en el Río Magdalena

El nivel del río continúa registrando leves fluctuaciones manteniendo una reducción moderada al descenso. Se espera que esta condición se mantenga durante las siguientes semanas y se incrementen las restricciones en la navegación fluvial (para las embarcaciones transportadoras de carga las cuales tienen mayor calado), en el sector comprendido entre Puerto Berrio (Antioquia) y Puerto Wilches, se sugiere estar atentos a las indicaciones de las Capitanías de Puerto frente a la reducción del nivel de río.

### Recomendaciones

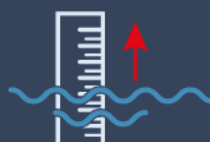
El IDEAM recomienda a pobladores ribereños especialmente de los municipios donde se han registrado lluvias:

Magdalena Medio: Yondó y Puerto Berrio.

Alertas  
Hidrológicas



Creciente  
Súbita



Niveles  
Altos



Incremento  
Súbitos

# CONDICIONES EN EL GOLFO DE URABÁ



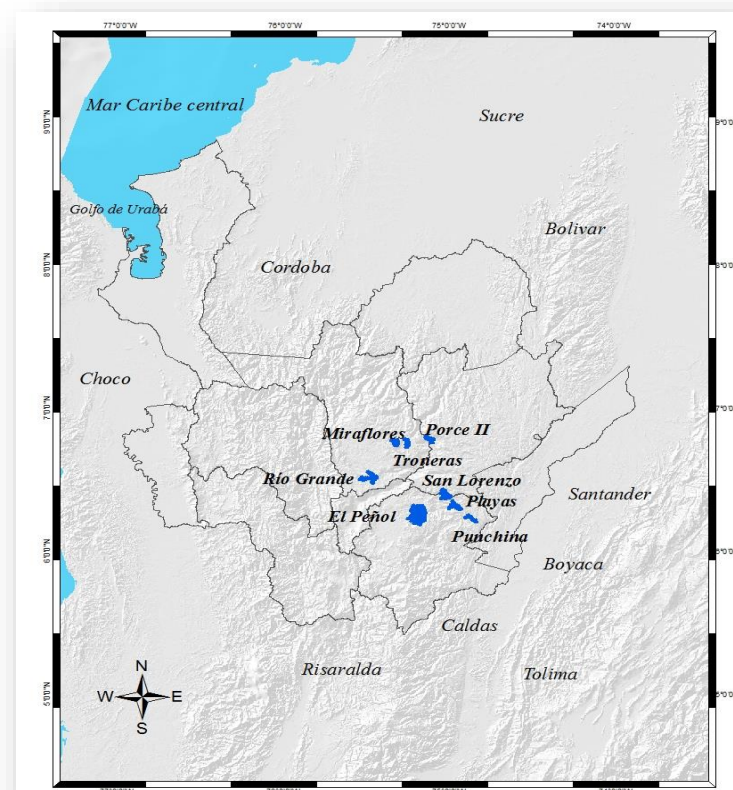
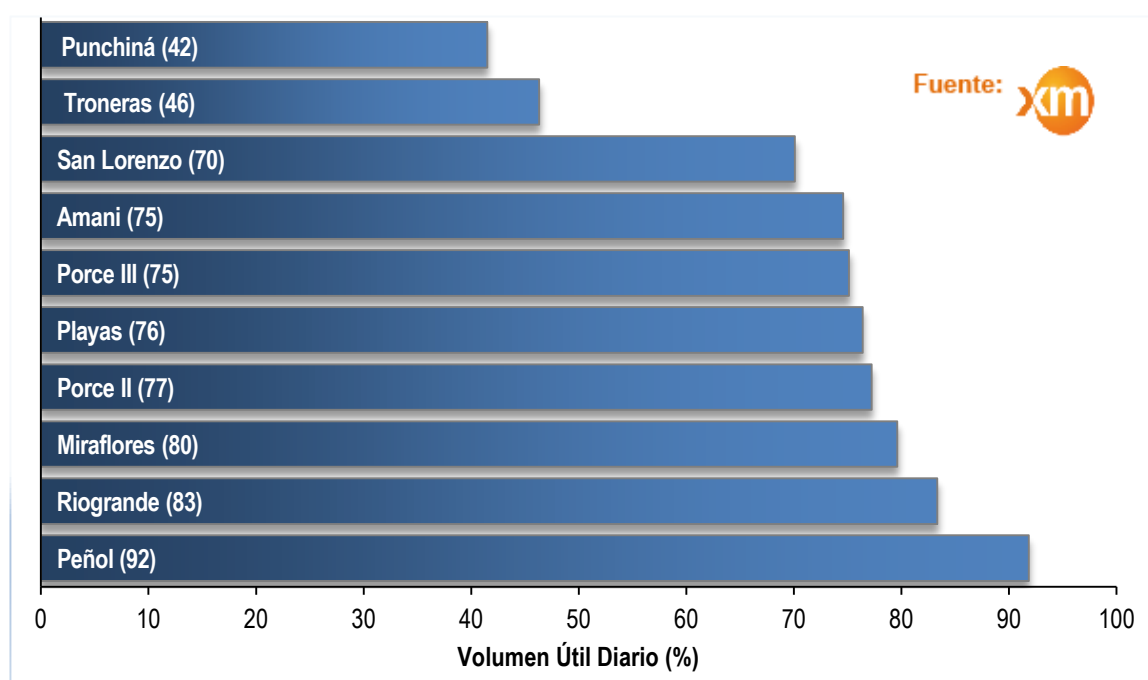
## Por Viento y oleaje

Golfo de Urabá	Velocidad	Dirección	Altura Oleaje
Alta Mar	15 - 22 Km/h		0.9 - 1.1 metros
Zonas Costeras	7 - 15 Km/h		0.4 - 0.6 metros

Se sugiere a pescadores, habitantes costeros, turistas y usuarios de embarcaciones de bajo calado consultar con las Capitanías de puerto antes de zarpar.



# ESTADO DE LOS EMBALSES EN VOLUMEN ÚTIL DIARIO (%)



## Vientos Fuertes y Oleaje Alto

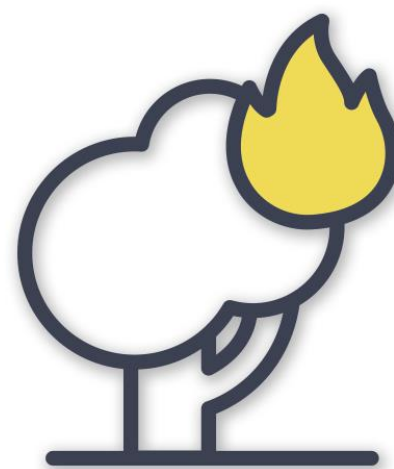
2

Conoce #AntioquiaCuenta



Si eres turista infórmate con las capitanías de puerto si vas a viajar.

#PrevencióndelRiesgo  
Juntos cuidamos de Antioquia



## Incendios de la cobertura Vegetal

#PrevencióndelRiesgo  
Juntos cuidamos de Antioquia

Alertas Hidrológicas



Oleaje Fuerte



Tiempo Lluvioso



Huracán



Tormentas Eléctricas

# ALERTAS POR DESLIZAMIENTOS



## Probabilidad media (20)

Por ocurrencia de deslizamientos de tierra en zonas inestables y de alta pendiente en 1 municipios:

**Oriente:** San Francisco.



## Probabilidad baja (18)

Por ocurrencia de deslizamientos de tierra en zonas inestables y de alta pendiente en 18 municipios:

**Magdalena Medio:** Caracolí, Maceo, Puerto Nare y Puerto Triunfo.

**Norte:** San Pedro de Los Milagros.

**Occidente:** Caicedo, Ebéjico, Olaya, San Jerónimo, Santa Fe de Antioquia y Sopetrán.

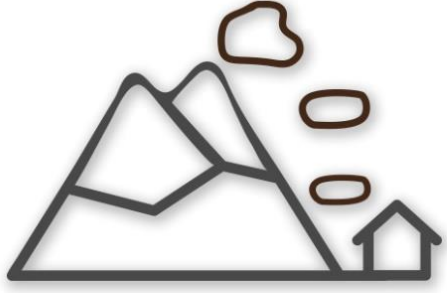
**Oriente:** Argelia, La Unión, Nariño, San Carlos, San Luis y Sonsón.

**Suroeste:** Fredonia.

### Deslizamientos

2

Reduce #YoCuidoLasLaderas



- 5. Reforesta con especies nativas las zonas de ladera inestables.
- 6. Realiza mantenimiento periódico de drenajes, canales y filtros.
- 7. Evita acumulación de escombros y basuras.
- 8. Si observas fugas de agua informa oportunamente a las autoridades.

#PrevenciónDelRiesgo  
Juntos cuidamos de Antioquia

# BAJAS TEMPERTAURAS

## Por descensos en la temperatura mínima del aire

Por descenso en la temperatura mínima del aire, donde se pueden registrar temperaturas iguales o inferiores a 5 °C en 5 municipios:

**Norte:** Belmira, Entrerriós, San José de la Montaña, Santa Rosa de Osos y San Pedro de los Milagros



## Especial Atención en Vías

No hay alertas para sectores viales.

# ALERTAS POR INCENDIOS



## Probabilidad Alta (20)

Por ocurrencia de incendios en la cobertura vegetal en 20 municipios:

**Bajo Cauca:** Cáceres y Tarazá.

**Nordeste:** Vegachí.

**Norte:** Entrerriós, Ituango, San José de la Montaña y Santa Rosa de Osos.

**Occidente:** Anzá, Peque y Uramita.

**Oriente:** Concepción.

**Suroeste:** Betulia y Urrao.

**Urabá:** Apartadó, Arboletes, Carepa, Necoclí, San Juan de Urabá, San Pedro de Urabá y Turbo.



## Probabilidad media (44)

Por moderada posibilidad de incendios de la cobertura vegetal en 44 municipios:

**Bajo Cauca:** Caucasia y Nechí.

**Magdalena Medio:** Puerto Berrio y Yondó (Casabe).

**Nordeste:** Amalfi, Remedios, Segovia y Yalí.

**Norte:** Angostura, Belmira, Donmatias, San Andrés de Cuerquia y Yarumal.

**Occidente:** Abriaquí, Armenia, Cañasgordas, Dabeiba, Frontino, Liborina y Sabanalarga.

**Oriente:** Abejorral, El Carmen de Viboral, El Retiro, Guarne y San Vicente.

**Suroeste:** Andes, Betania, Ciudad Bolívar, Concordia, Jardín, Montebello, Salgar, Santa Bárbara, Tarso, Titiribí y Venecia.

**Urabá:** Chigorodó, Murindó, Mutatá y Vigía del Fuerte..

**Valle de Aburrá:** Barbosa, Bello, Copacabana y Girardota.



## Probabilidad baja (17)

Por ocurrencia de incendios en la cobertura vegetal en 17 municipios:

**Nordeste:** Anorí, San Roque, Santo Domingo y Yolombó.

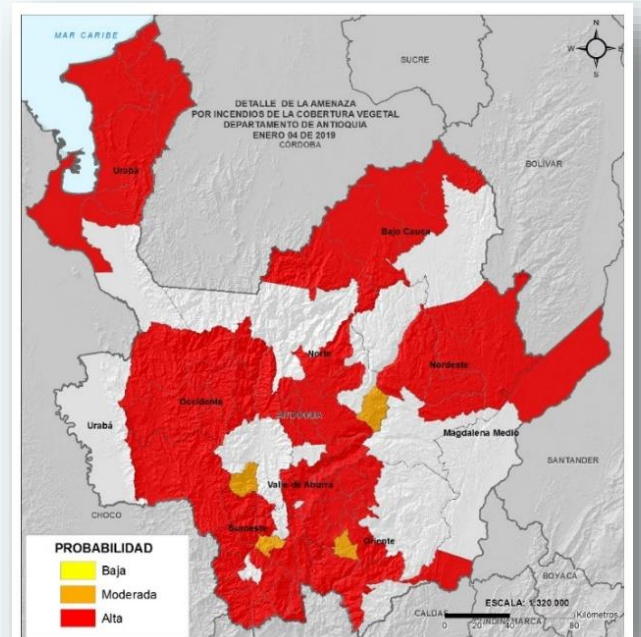
**Norte:** Briceño, Campamento, Carolina, Gómez Plata, Guadalupe, Toledo y Valdivia.

**Occidente:** Buriticá y Giraldo.

**Oriente:** La Ceja.

**Suroeste:** Hispania y Pueblorrico.

**Valle de Aburrá:** Medellín.



Alertas



Vendaval



Avenida Torrencial



Deslizamientos de tierra



Deslizamientos en vías



Incendios Forestales



Sequias

# ICONOGRAFÍA

ICONO	EVENTO	DEFINICIÓN
	Creciente Súbita	Incremento de los niveles (caudales) de las corrientes, se asocian con escorrentía superficial y aumento de las lluvias en las cabeceras de las cuencas (tanto la principal como la de sus afluentes).
	Incremento Súbitos	Cuando se presentan desembalses por el vertedero de una presa, cuyos caudales van directamente a la corriente ubicada aguas abajo de la misma; los pobladores observan incrementos rápidos de las corrientes aunque éstos NO los asocian con lluvias.
	Niveles Altos	Incremento del nivel de un río cuando estos se aproximan a los umbrales de referencia (amarillo, naranja, rojo); éstos umbrales o niveles de referencia se determinan en cada punto de monitoreo y por esa razón, cuando se mantiene un incremento sostenido, se emiten las respectivas alertas.
	Vendaval	Incremento rápido de la velocidad del viento en un corto lapso de tiempo.
	Oleaje Fuerte	Es el incremento en la altura de las olas debido a un incremento en los vientos y en la presión atmosférica.
	Huracán	Fenómenos meteorológicos que se originan en el océano, ocasionan vientos muy fuertes y lluvias torrenciales. Estos sistemas se desplazan sobre el mar y dependiendo del calor y la humedad pueden fortalecer y convertirse según su velocidad y potencia en una depresión tropical, que dará paso a una tormenta tropical y posteriormente a un huracán
	Tiempo Lluvioso	Evento de lluvia de carácter moderado a fuerte y persistente.
	Granizo	Es un tipo de precipitación sólida en forma de bola de hielo. Generalmente este evento sucede en las tardes.
	Helada Meteorológica	Ocurrencia de una temperatura igual o menor a 0°C a un nivel de 2 metros sobre el nivel del suelo. Lashedadas son más probables cuando se presentan altas temperaturas vespertinas el día anterior, vientos en calma, muy poca nubosidad y baja humedad en el ambiente.
	Avenida Torrencial	Es el aumento del nivel de un río o quebrada que arrastra material, como rocas, árboles o tierra.
	Deslizamientos de tierra	Desplazamiento del terreno, suelo o roca que pueden presentarse en zonas de ladera. Generados por lluvias persistentes, sismos y en mayor proporción por actividades humanas desarrolladas de manera inadecuada.
	Deslizamientos en vías	Vías identificadas con potencialidad de deslizamientos y caídas de rocas.
	Incendios Forestales	Fuego que se propaga sin control, consumiendo material vegetal ubicado en áreas forestales. Generados por rayos, volcanes y en mayor proporción por acciones humanas.
	Sequias	Temporadas de baja disponibilidad de agua debido a la reducción de lluvias, donde la humedad del suelo es baja y disminuyen los ríos, lagos y embalses.
	Niebla	Fenómeno meteorológico en donde diminutas partículas de agua están en suspensión y ocasionan la reducción de visibilidad, muy peligrosa para las operaciones aéreas y el desplazamiento de tráfico terrestre.
	Tormentas Eléctricas	Fenómeno meteorológico con presencia de rayos, truenos y relámpagos, por lo general acompañado de lluvias fuertes y en ocasiones granizo. También existen tormentas secas sin presencia de lluvias.

Síguenos en:

 Instituto IDEAM  
Dapard Antioquia

 @IDEAMColombia  
@DapardAntioquia

 ideam.instituto  
Dapard Antioquia



Instituto de Hidrología,  
Meteorología y  
Estudios Ambientales